

Kuliah Tamu Prodi Arsitektur
SAPPK ITB

BEBERAPA PENDEKATAN
PERANCANGAN
FASILITAS PUBLIK
DI KOTA BANDUNG

Sigit Wisnuadji



architecture
landscape
design

FASILITAS KOTA, IDENTITAS KOTA

Kota

- Akumulasi produk pengambilan keputusan oleh banyak pihak dalam satu kurun waktu
- Manifestasi fisik dari berbagai bentuk kekuatan-kekuatan (sosial, budaya, ekonomi dan politik) yang membentuknya selaras dengan norma-norma yang berlaku pada masa pembentukannya

(Danisworo, 2016)



Sumber gambar : www.nationonline.org [oneworld map google map](http://oneworldmap.google.com) bandung

KUALITAS RUANG KOTA

KUALITAS FUNGSIONAL :

Keterkaitan, keselamatan, kenyamanan,
efektif, efisien

KUALITAS VISUAL :

Kejelasan, estetika, karakter, jatidiri

KUALITAS LINGKUNGAN :

Iklm, ekologi, sosial

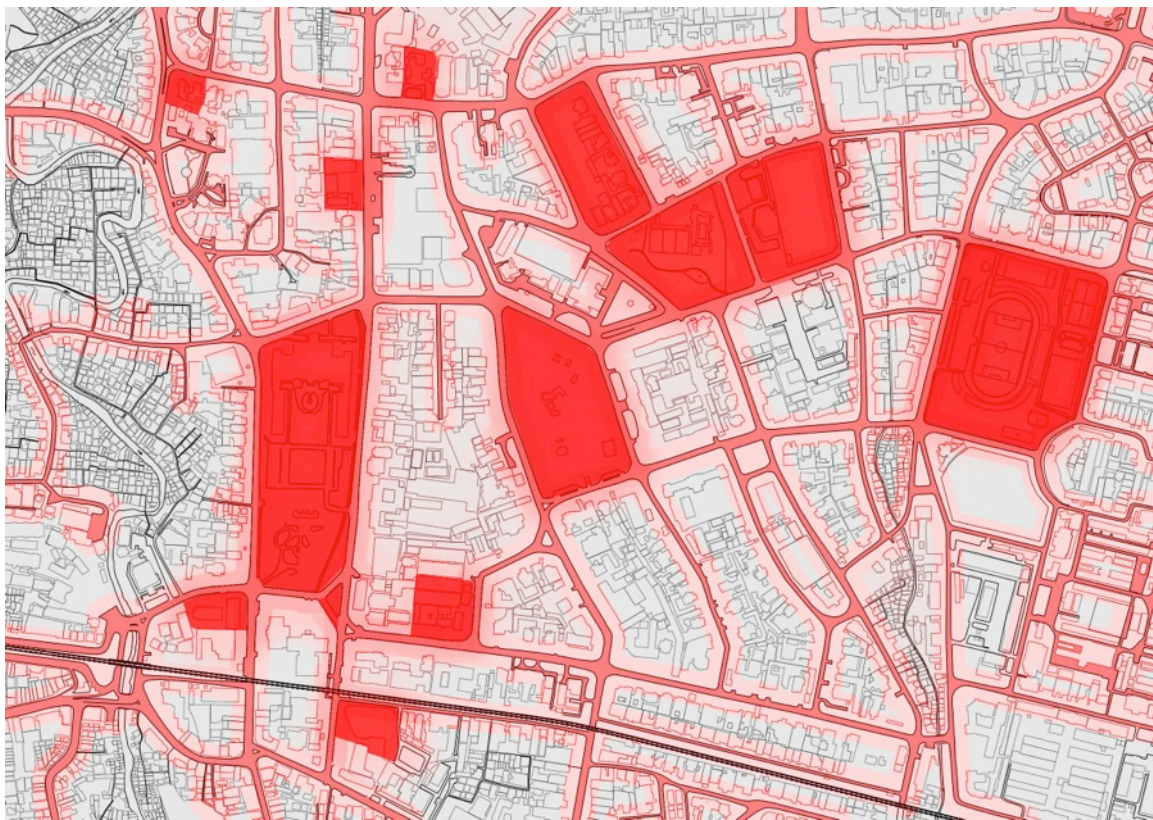
(Danisworo, 2016)

Sumber gambar : cavinteo.blogspot.com



BAGAIMANA FASILITAS PUBLIK DAPAT
MENJADI KATALISATOR TERBENTUKNYA
RUANG KOTA YANG BERKUALITAS







Jl. Raden Patah

Jl. Multatuli

Jalan Sekeloa

Jalan Sekeloa Selat

Jl. Surya Kencana

Jl. Teuku Angkasa

Jl. Teuku Umar

Jl. Haupa Cuh 1

Jalan Sukasari I

Jalan Tubagus Smail

Gan

Intan IX

Jalan Sadang Sari

Jl. Sadang Sarang

Jl. Imam Bonjol

Jl. Dipatiukur

Jl. Gg. Sukasari

Jalan Sadang Tengah

Jl. Kyai Luhur

Jalan Singaperbangsa

Jl. Tiimplik

Jalan Sadang Saip

Jl. Gagak



Kota diingat

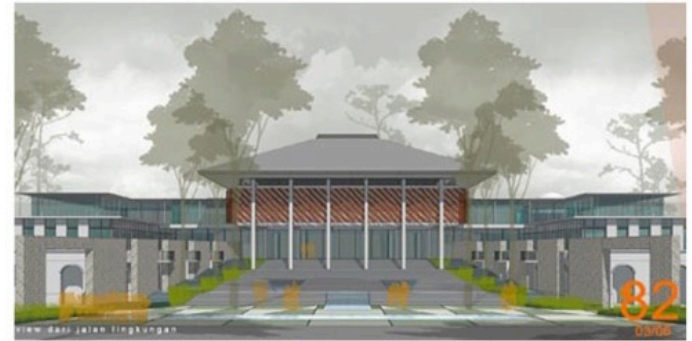






DPRD Kota Bandung

1 st prize
2007 National Competition Entry
Building area : 3.000 sqm
Site Area : 11.000 sqm



Desain : PT Hepta Desain

DPRD Kota Bandung

1 st prize

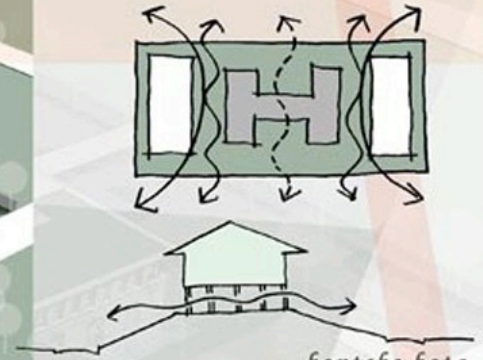
2007 National Competition Entry

Building area : 3.000 sqm

Site Area : 11.000 sqm



GEDUNG DPRD KOTA BANDUNG



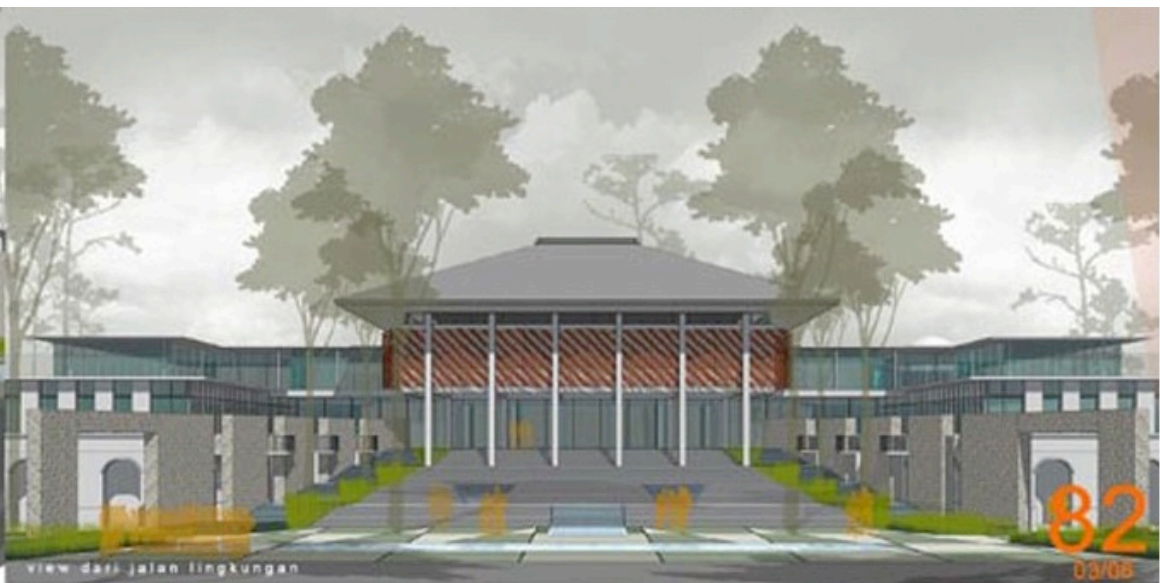
'creating urban void' : pilotis, detach building, setback,

Lahan perencanaan berada di lokasi yang diapit oleh dua masa bangunan dan 2 koridor yang relatif sempit. Agar kawasan tidak menjadi massive/padat, masa bangunan utama dibuat pilotis dan terpisah dari bangunan tetangga, sehingga secara visual halaman depan dan belakang terhubung.

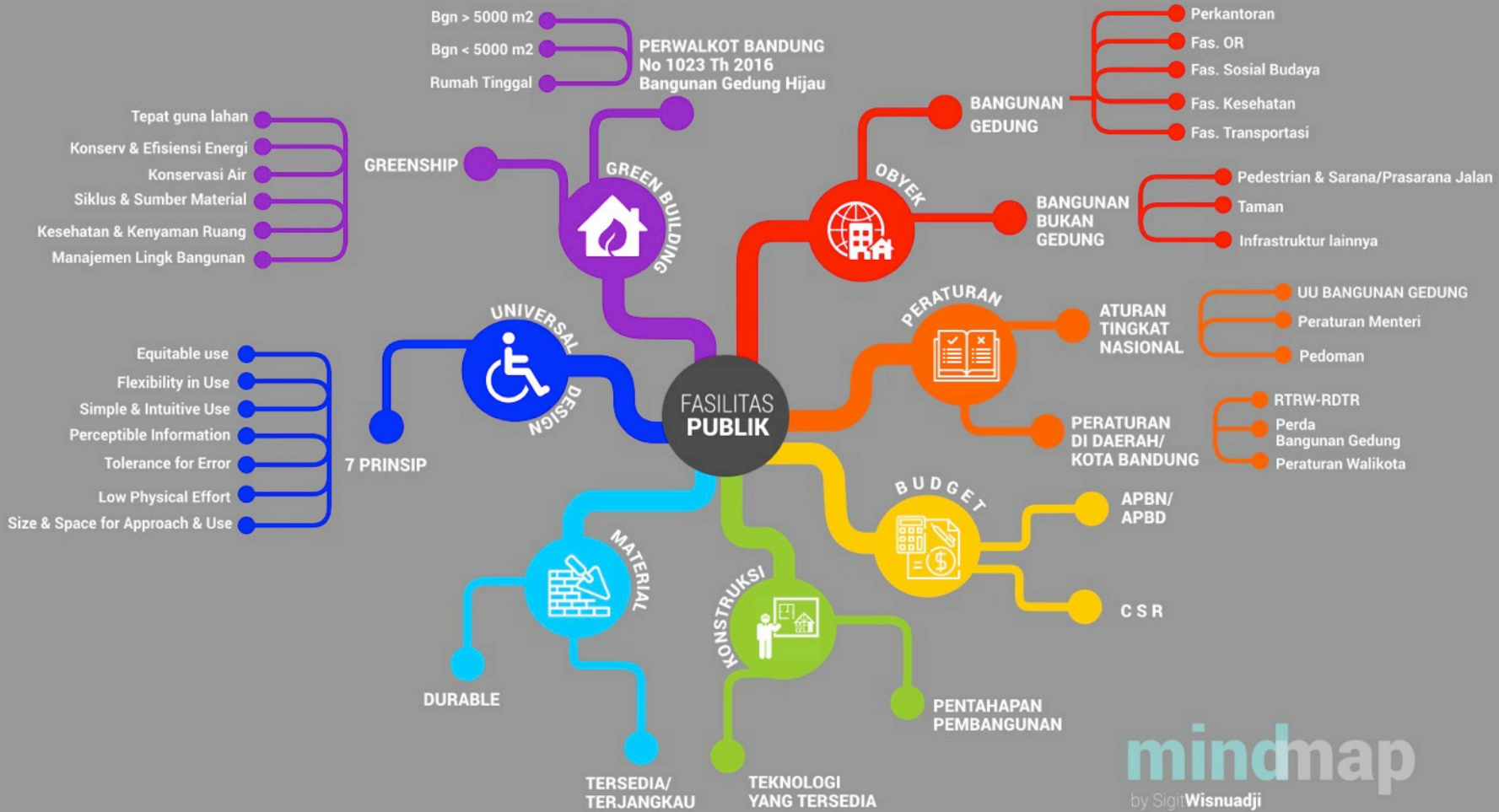
Dari arah jalan, masa bangunan utama mundur, menciptakan ruang terbuka di sepanjang muka dan belakang bangunan

Ruang terbuka dan menerus (**'continuous corridor'**) ini secara fungsional akan menampung kegiatan-kegiatan gedung DPR yang mengandung massa, dan secara visual akan memberikan sudut pandang yang cukup untuk melihat gedung DPRD.

Desain : PT Hepta Desain



Desain : PT Hepta Desain



BANGUNAN PUBLIK

Bangunan gedung negara adalah bangunan **gedung untuk keperluan dinas** yang menjadi/ akan menjadi kekayaan milik negara dan **diadakan dengan sumber pembiayaan yang berasal dari dana APBN, dan/atau APBD, dan/ atau sumber pembiayaan lainnya.**

– *Permen PU No 45/2007 tentang Pedoman Teknis Pembangunan Gedung Negara*

Bangunan Gedung Umum adalah **bangunan gedung yang fungsinya untuk kepentingan publik**, baik berupa fungsi keagamaan, fungsi usaha, maupun fungsi sosial dan budaya

– *Perda Kota Bandung No 5/2010 tentang Bangunan Gedung*



KantorKecamatan di Kota Bandung



KantorKecamatan di Kota Bandung

- Wali Kota Bandung Ridwan Kamil ingin **mengubah image kantor kecamatan yang kerap buruk** di mata masyarakat. Menurutnya **kantor kecamatan harus memasyarakat dan dimanfaatkan warga**. Hal itu diungkapkan usai meresmikan kantor Kecamatan Arcamanik di Jalan Cisaranten Kulon, Rabu (19/8/15).
- “Saya membawa perubahan paradigma, bahwa yang namanya **kantor pemerintahan ini harus jadi rumah rakyat juga**. Artinya fasilitas yang dipunyai seperti ruang serbaguna halaman parkir, dan lainnya ini bisa dipakai oleh masyarakat,”
- Kantor Kecamatan Arcamanik ini luasnya 3.000 M2. Di depan kantornya terdapat lahan kosong yang luas. Di sebelah kiri kantor kecamatan terdapat rumah dinas camat yang kini dimanfaatkan sebagai rumah kreatif. Sedang bangunan inti yang merupakan tempat melayani masyarakat tampak kokoh bercat biru berlantai dua.
- “Kecamatan Arcamanik memberi contoh ada rumah kreatif. Terus **imbauan saya karena lapang parkir luas, silahkan pakai buat warga miskin yang tidak punya tempat untuk kawinan, akad nikah. Dengan begitu pemerintah itu dekat dengan rakyat,**”.



KANTOR
PEMANTAN
KALOR



ASIAN GAMES 2022

AMBUANCE

AMBUANCE

Ke SAMSAT! DEBIS

Gebyar Ramadhan Kecamatan Coblong

Indahnya Ramadhan untuk Mempertahat Ukhwa dan pancasila Sebagai Dasar Negara Republik

Waisiyah "Ust. TEUKU MAU"

Kegiatan:
Sosialisasi Kredit Mesra
Sosialisasi Zakat Fitah

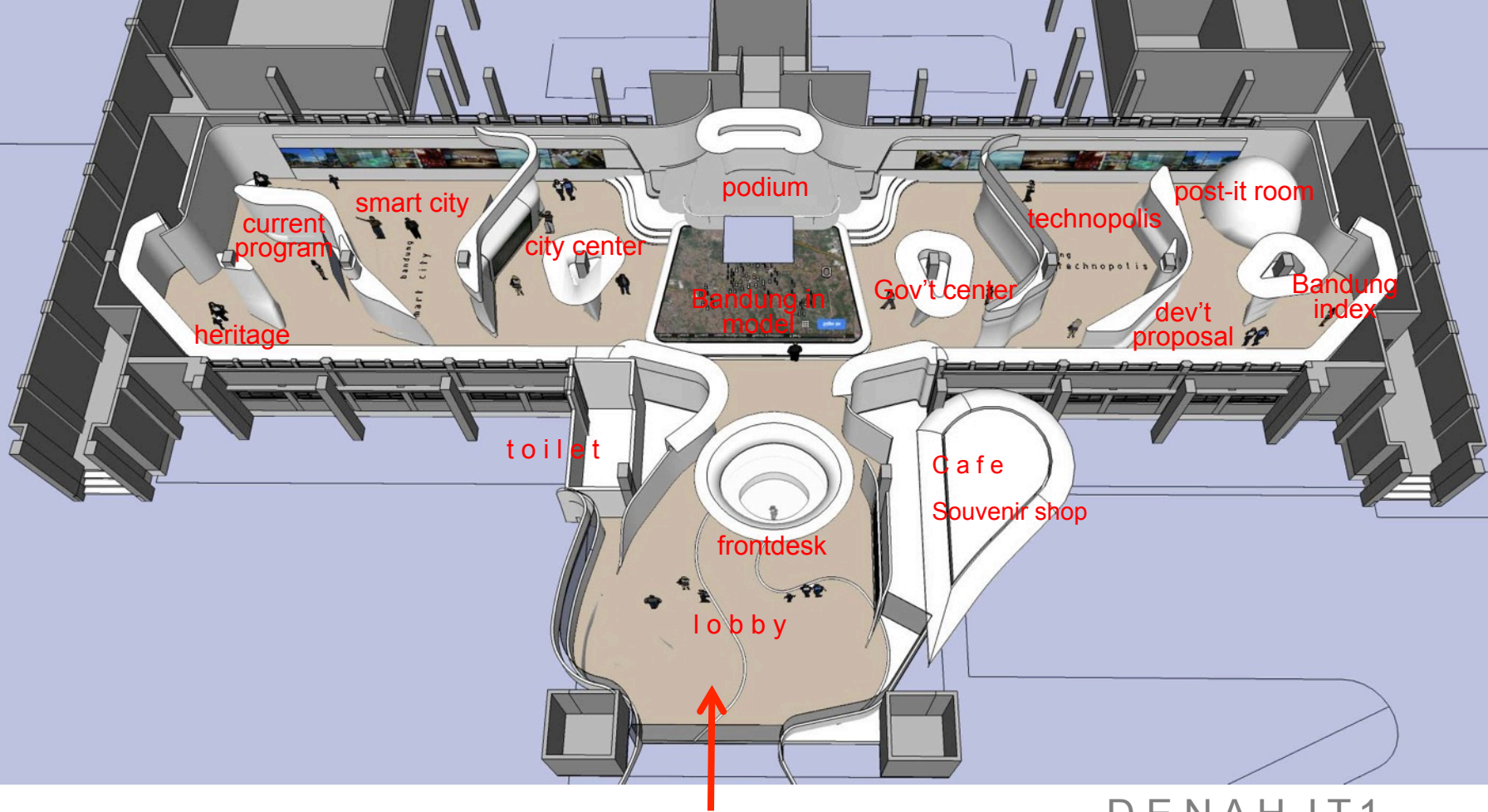
BAZAR RAMADHAN

HIBURAN
Kasidah/Musyd
Komunitas Cika-cika

JUMAT, 1 JUNI 2018

Kecamatan Coblong
Jl. Saungkurang 10A Bandung
JAM: 08.00 s.d. Selesai

BANDUNG CITY GALLERY



current program
heritage

smart city

city center

podium

Bandung in model

Gov't center

technopolis

post-it room

dev't proposal

Bandung index

toilet

frontdesk

Lobby

Cafe

Souvenir shop

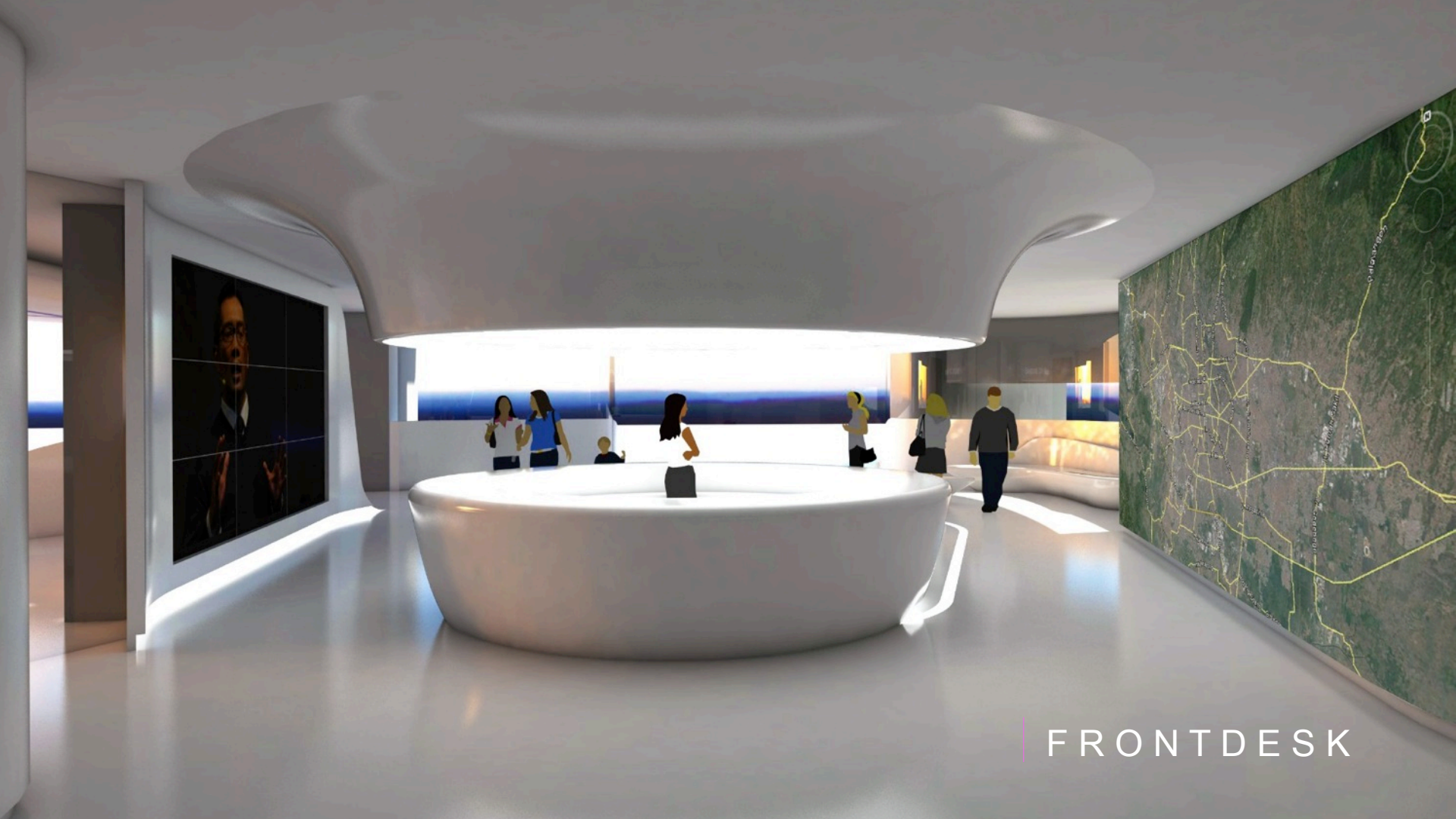
main entrance

DENAH LT.1

BANDUNG CITY GALLERY



LOBBY



FRONTDESK



BANDUNG IN MODEL



| PODIUM



BANDUNG IN MODEL



BANDUNG HERITAGE

BANDUNG SMART CITY



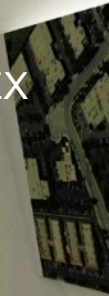
BANDUNG TECHNOLIS



POST-IT ROOM



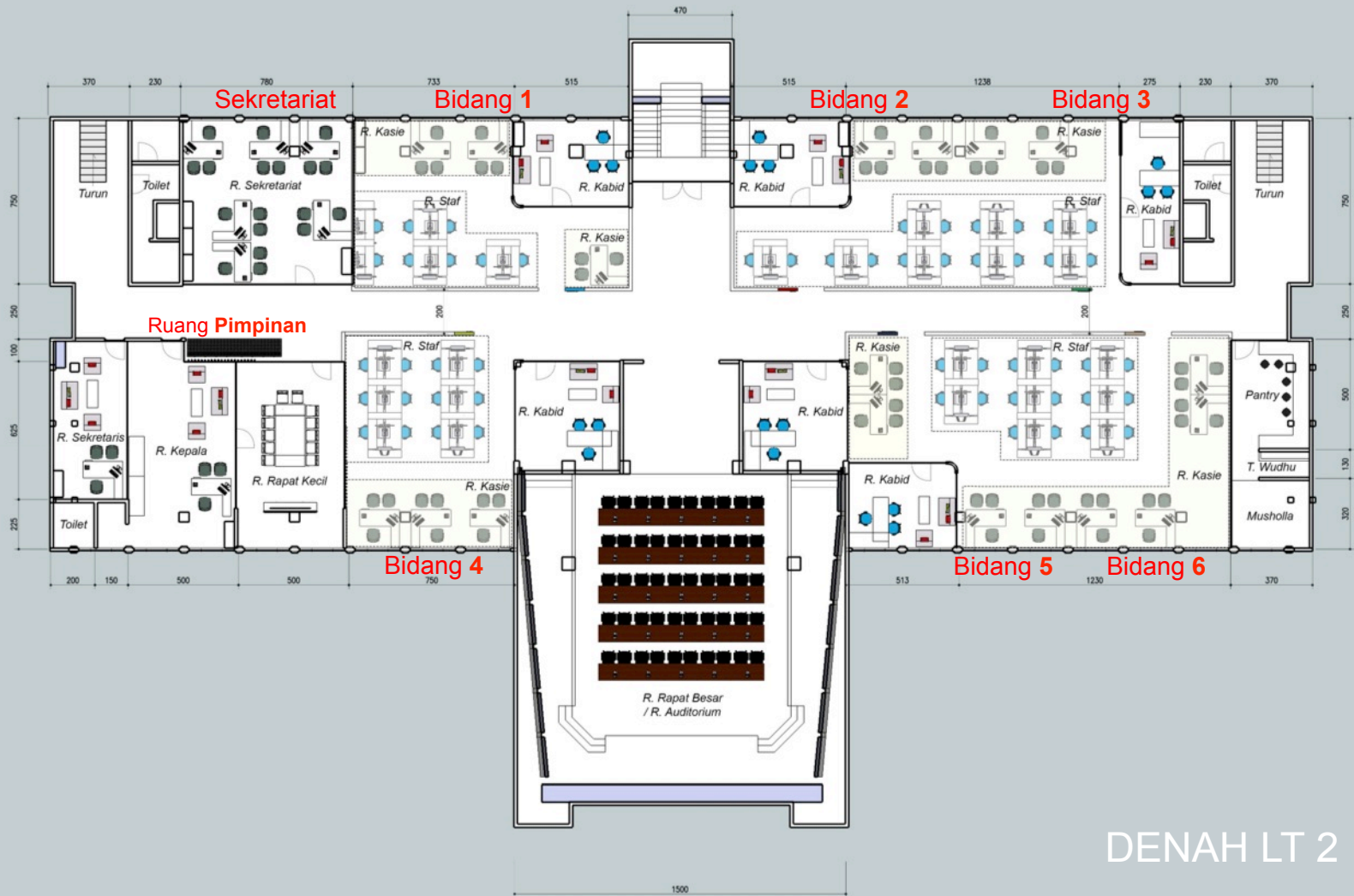
HUMAN HAPPINESS INDEX



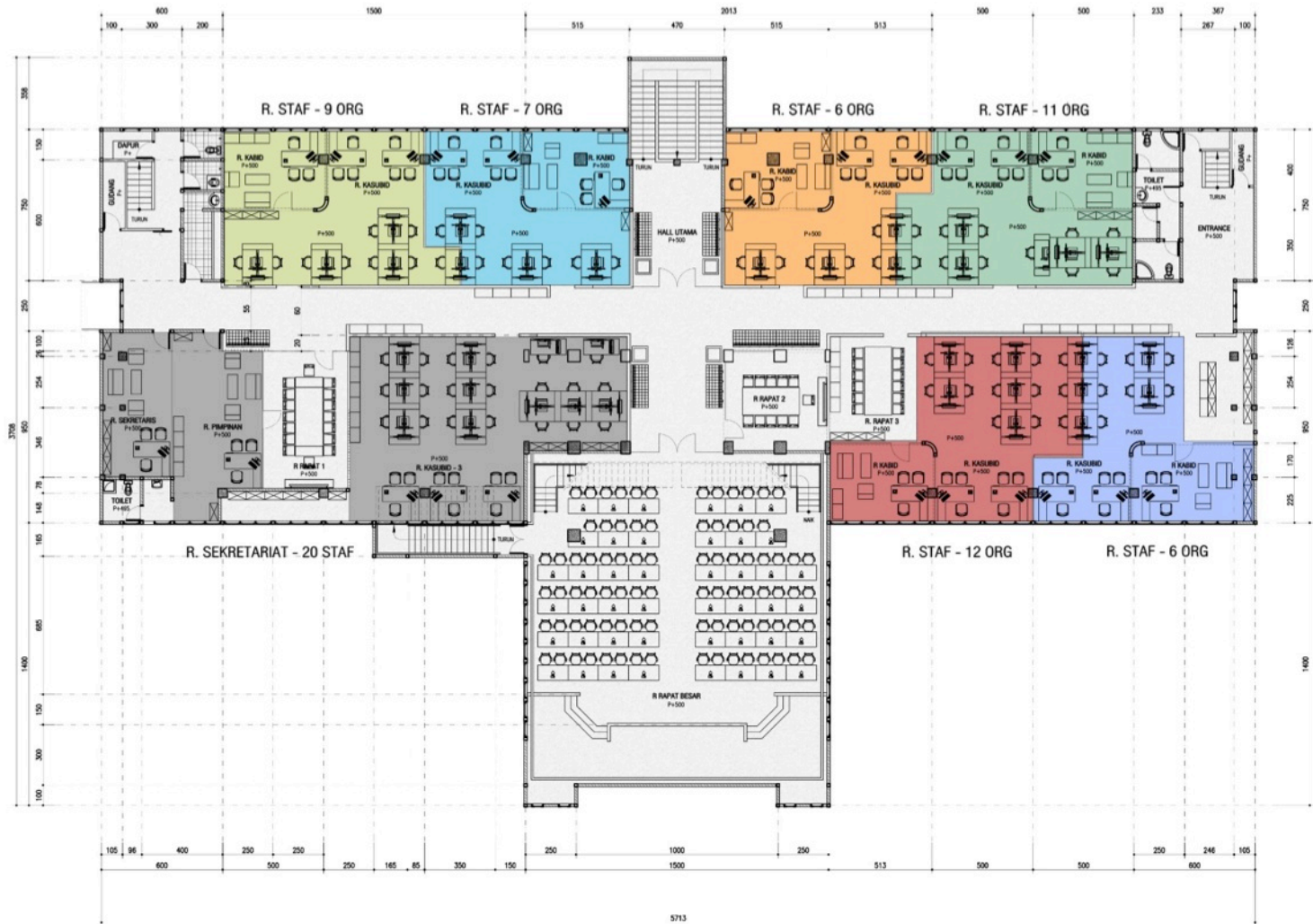
BANDUNG DEVELOPMENT PROPOSAL



ROOM ARRANGEMENT
BAPPEDA KOTA BANDUNG



DENAH LT 2





Jembatan ke mezanin utk pengunjung

Ruang Kabid

Ruang Staf

Kabid

Ruang Rapat Pimpinan

Sekretariat







ROOM ARRANGEMENT

DINAS BINA MARGA KOTA BANDUNG



PEMERIKSAAN







PERANCANGAN **TAMAN VANDA**

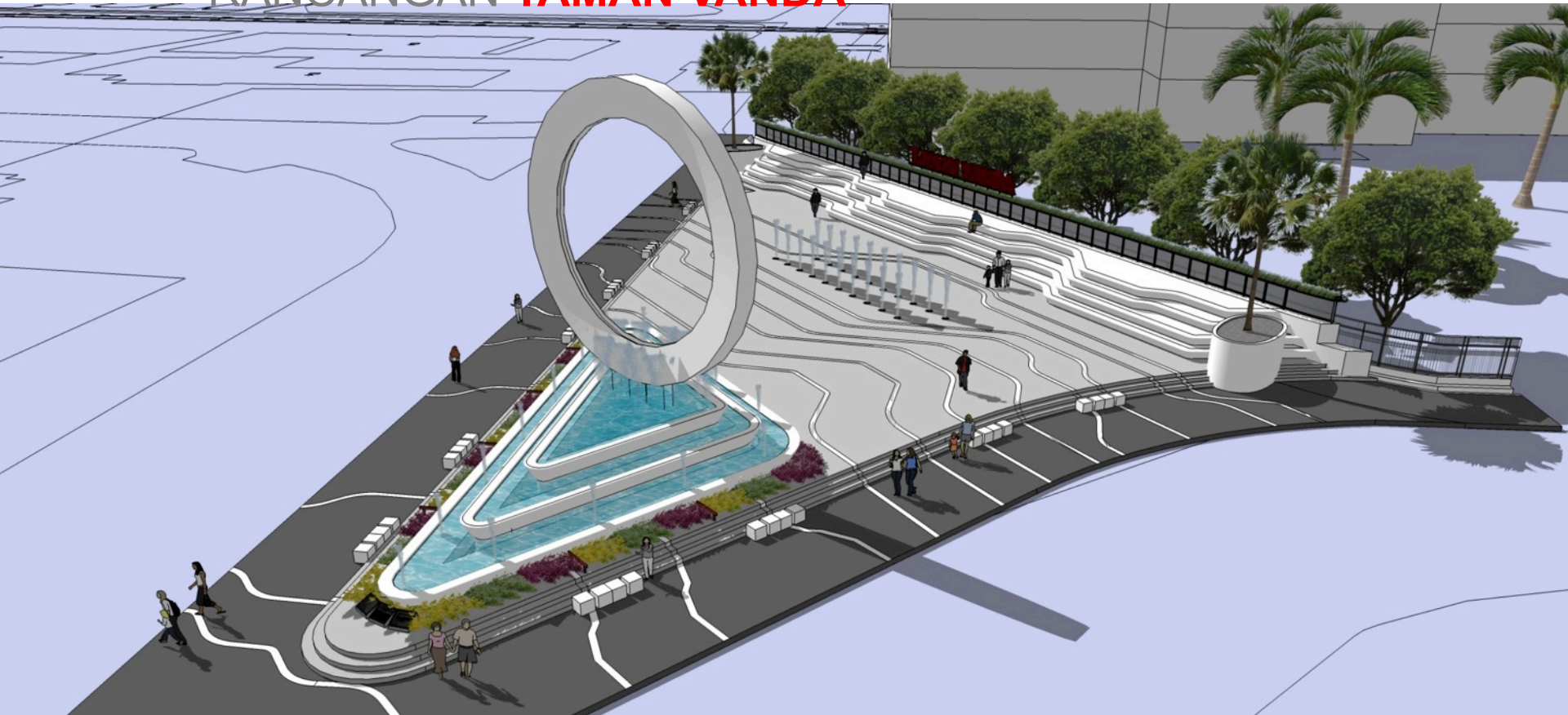
KOTA BANDUNG

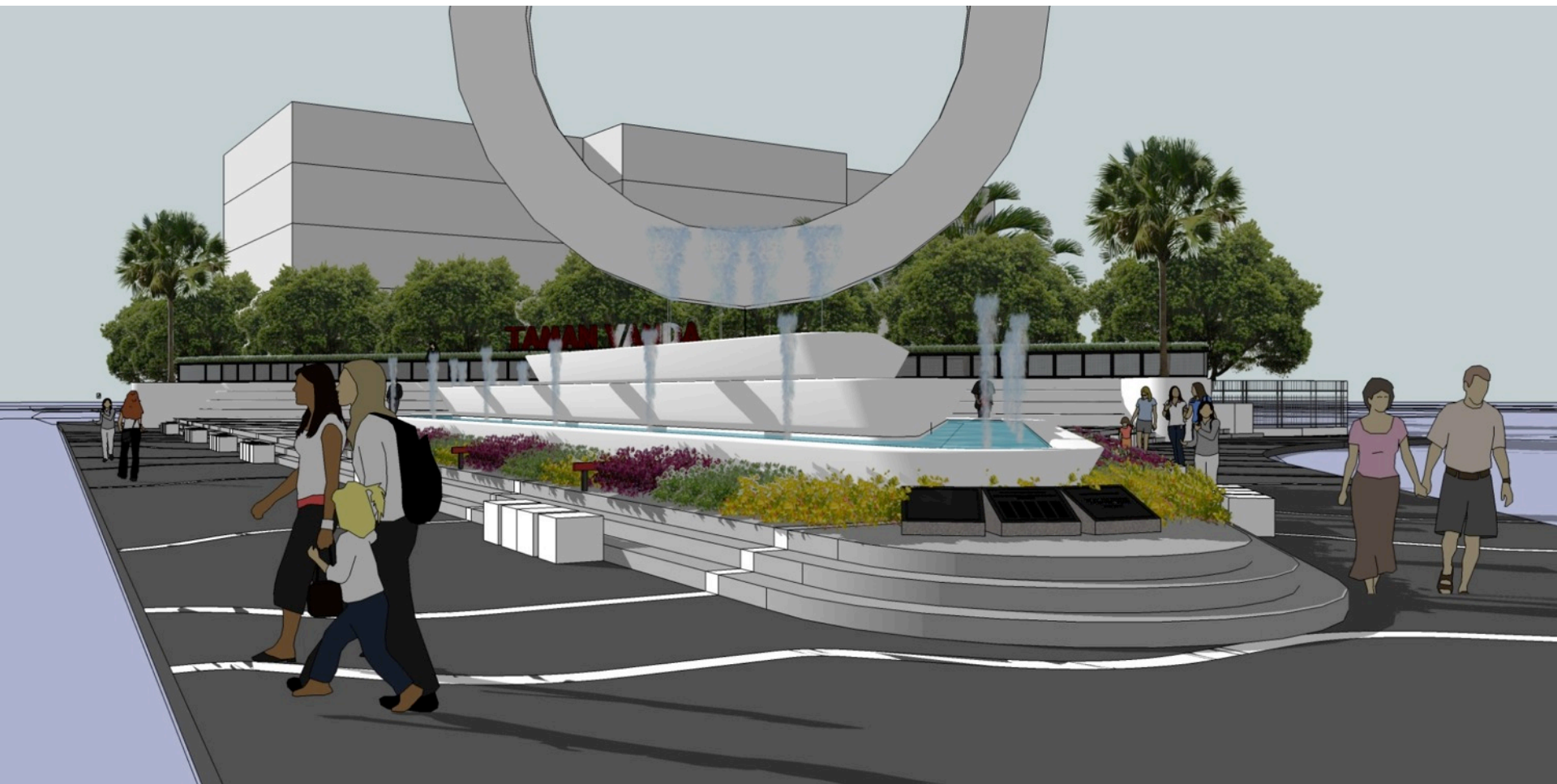
TAHUN 2015

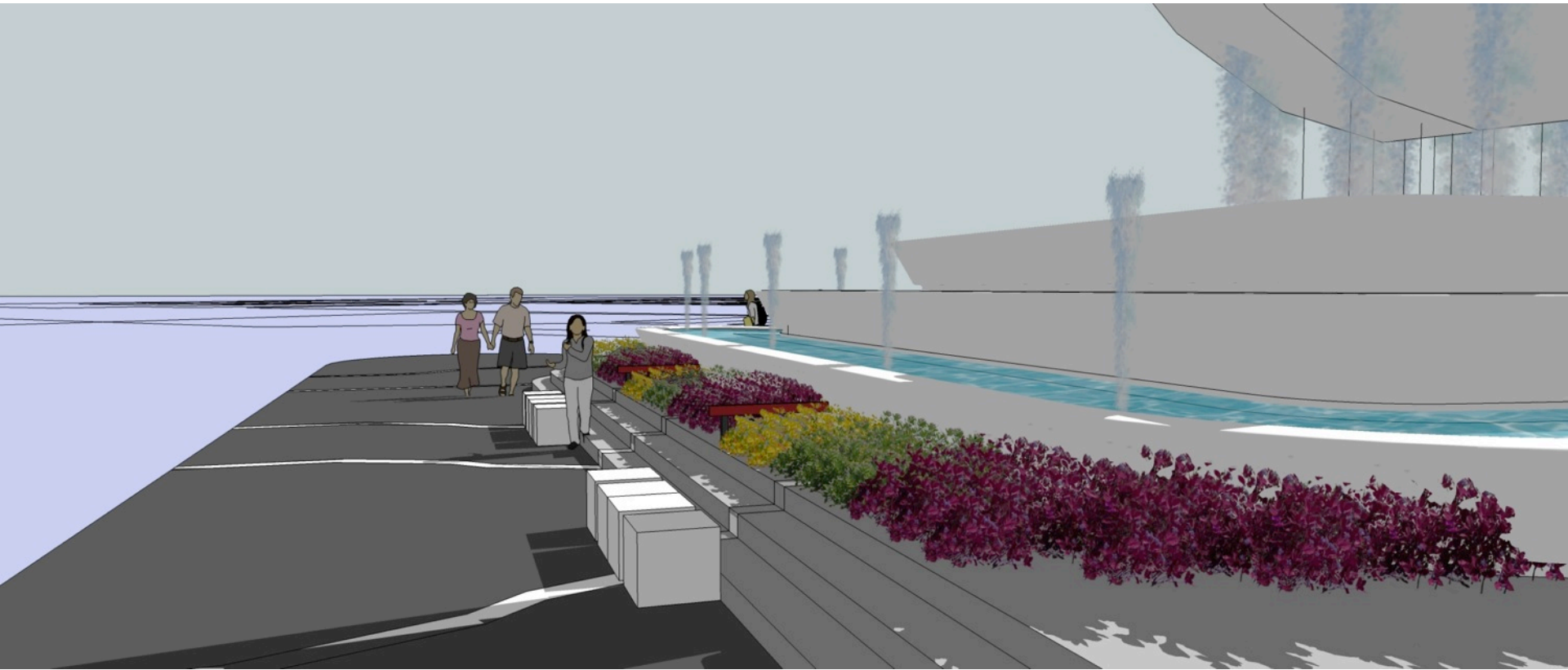
Oleh : **Sigit** Wisnuadji



RANCANGAN TAMAN VANDA









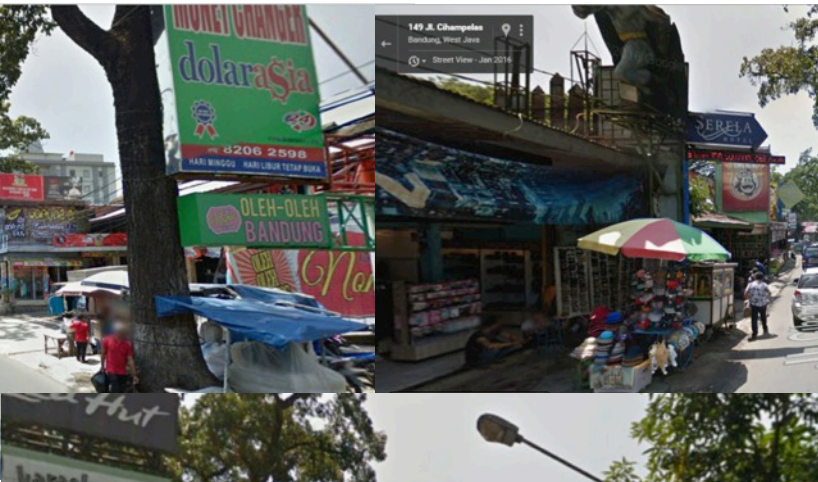




TÉRAS
Cihampelas

Sigit Wisnuadji
swisnuadji@gmail.com

Before



KONEKTIVITAS SARANA PEJALAN KAKI

JL DAGO - JL TAMANSARI – JL
CIHAMPELAS

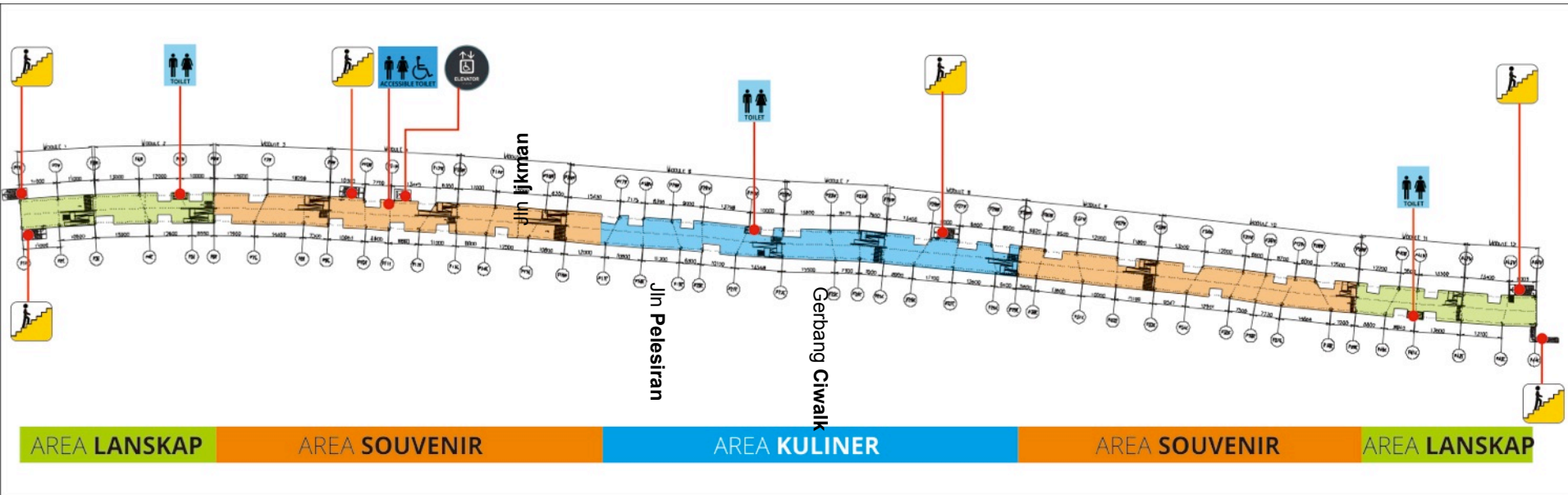
TERAS
CIHAMPELAS
TAHAP I – 425 meter

TERAS
CIHAMPELAS
TAHAP II (RENCANA) – 300 meter

GEDUNG PARKIR
JL GELAP NYAWANG



TERAS Cihampelas



PANJANG 425 m

LEBAR +/- 9.00 m

TINGGI FLOOR – CEILING 4.60 m

TINGGI FLOOR – FLOOR 5.2 m

Pondasi : mini pile

Kolom – balok : baja

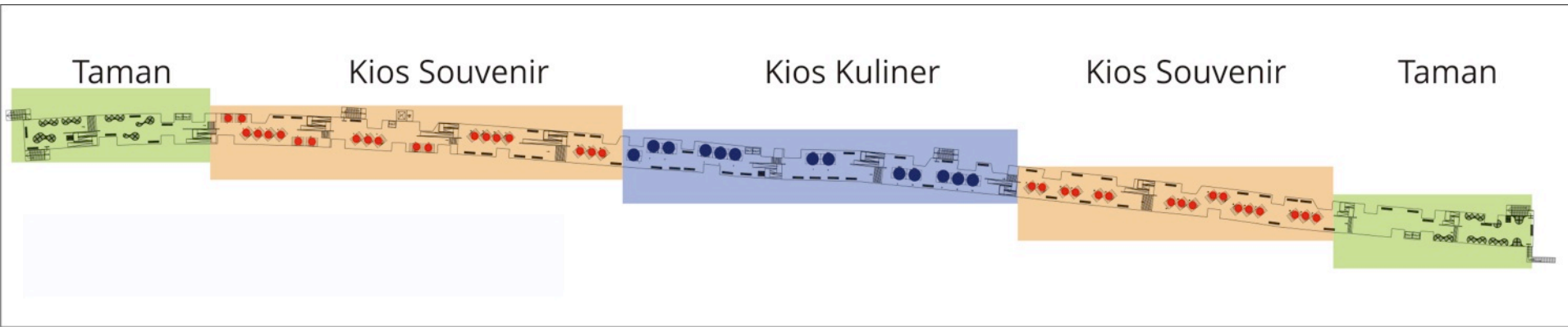
Pelat lantai : Hollow concrete slab

Finishing lantai : area lanskap – kayu bengkirai

area kuliner – granit

area souvenir – homogeneous tile

PENATAAN P K L



KIOS **SOUVENIR** : 35 Kios @ 4 pkl = 140 pkl

KIOS **KULINER** : 13 Kios @ 4 pkl = 52 pkl

Jumlah total pedagang yang ditampung = **192 Pkl** (Kec. Coblong & Kec. Bandung Wetan)

Pengelola : Forum Komunikasi Pedagang Teras Cihampelas

TERAS Cihampelas



TERAS Cihampelas









RUANG SERBAGUNA

KOTA BANDUNG

TAHUN 2015



23 12 2015

Kondisi Eksisting







R E V I E W

SEBAGAI SUMBER GAGASAN

LONDON CITY HALL

Sir Norman Foster



City Hall is one of the capital's most symbolically important projects, which expresses the transparency of the democratic process and demonstrates the potential for a wholly sustainable, virtually non-polluting public building (www.fosterandpartners.com)







R E V I E W

SEBAGAI SUMBER GAGASAN

BUENOS AIRES CITY HALL



The new City Hall

Buenos Aires city government's headquarters is an award-winning building designed by Norman Foster. Spanning an entire city block in the southern neighbourhood of Parque Patricios, the new city hall is catalyst for the area's regeneration and combines an environmentally-efficient design with an innovative, highly flexible internal arrangement of terraced work floors.

Urban Accupuncture?
Pendorong revitalisasi kawasan



Entry is through a soaring four-storey-high atrium.

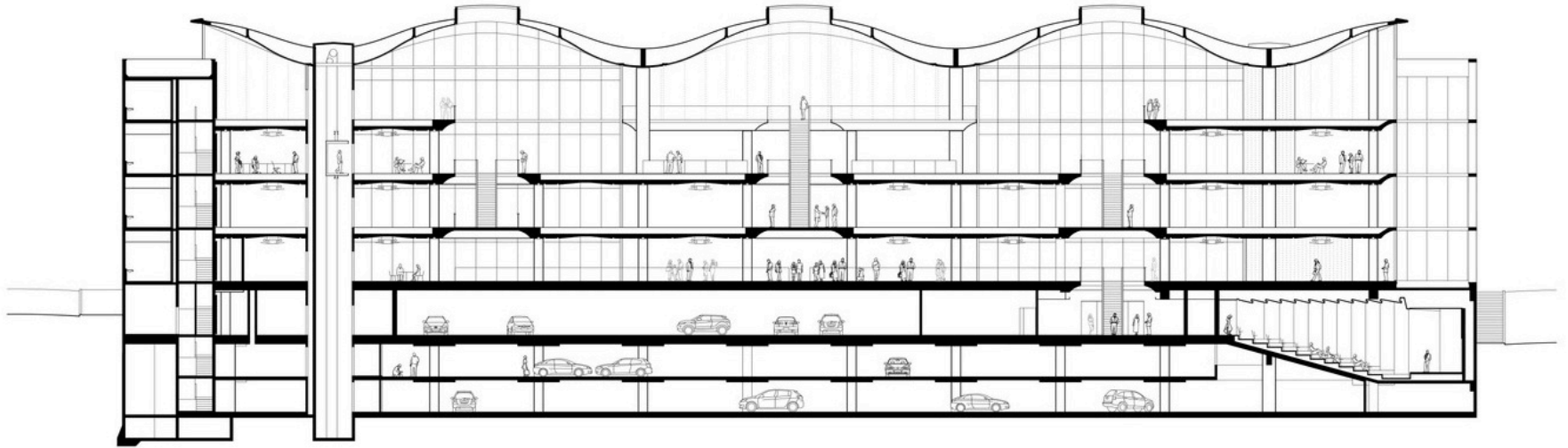
Full-height glass walls fill the space with natural light and create a visual connection with the adjacent park.





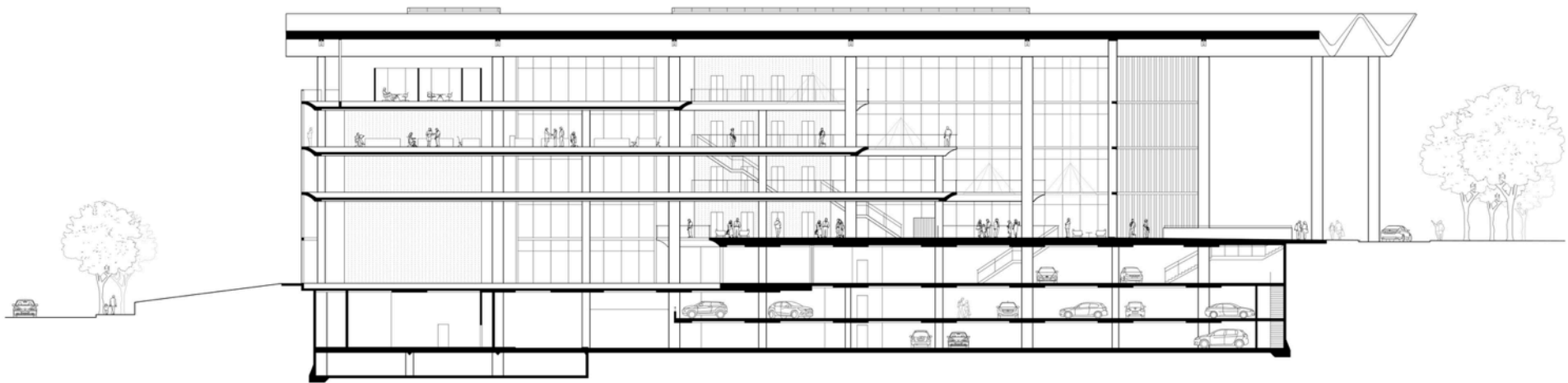
The City Hall & its design

- The new City Hall sits in the heart of the BA's technological district in a historically a low-income and marginalised part of the city that has been earmarked for regeneration. The building is almost entirely open-plan and contains a number of wholly sustainable features. It was designed by multiple award-winning British architect Norman Foster and was inaugurated in March 2015.
- It will be the first public building in Argentina to achieve the environmental award for sustainability of LEED Silver standard. Every aspect of the scheme was designed in response to the local climate, including the composition of each facade – the eastern and western elevations are shaded by a screen of louvres, which rise the full height of the building.
- All floors are connected by top-lit circulation routes and punctuated by two large landscaped patios. The activity spaces are open, naturally lit and visible, ensuring good communication between departments and promoting a sense of community. The generous floor plates are based on an eight-metre grid, which allows for a wide variety of layouts.
- Further facilities include a café and a 300-seat wood-panelled auditorium, which can be used for events by the local neighbourhood.
- Externally, the building is characterised by its flowing roof canopy, which is supported by pillars and extends in a deep overhang to shade the entrance plaza and facades.
- Inside, the concrete barrel vaulted roof is textured and exposed. The use of industrial materials reinforces the formerly artisan character of Parque Patricios, while the thermal mass of the concrete soffits, combined with chilled beams, help to naturally regulate the temperature and keep the offices cool.



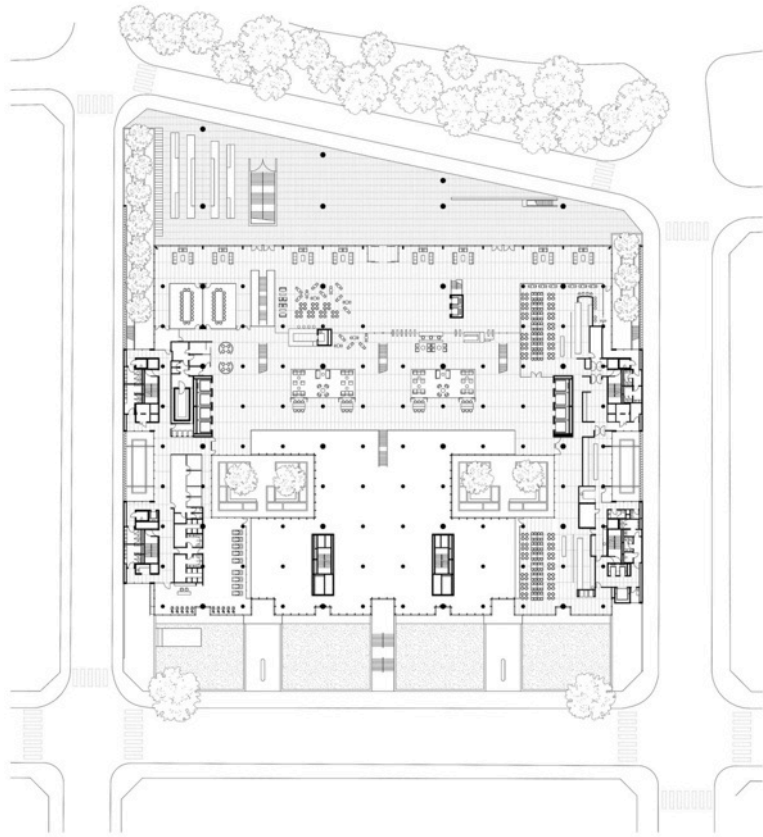
Long Section



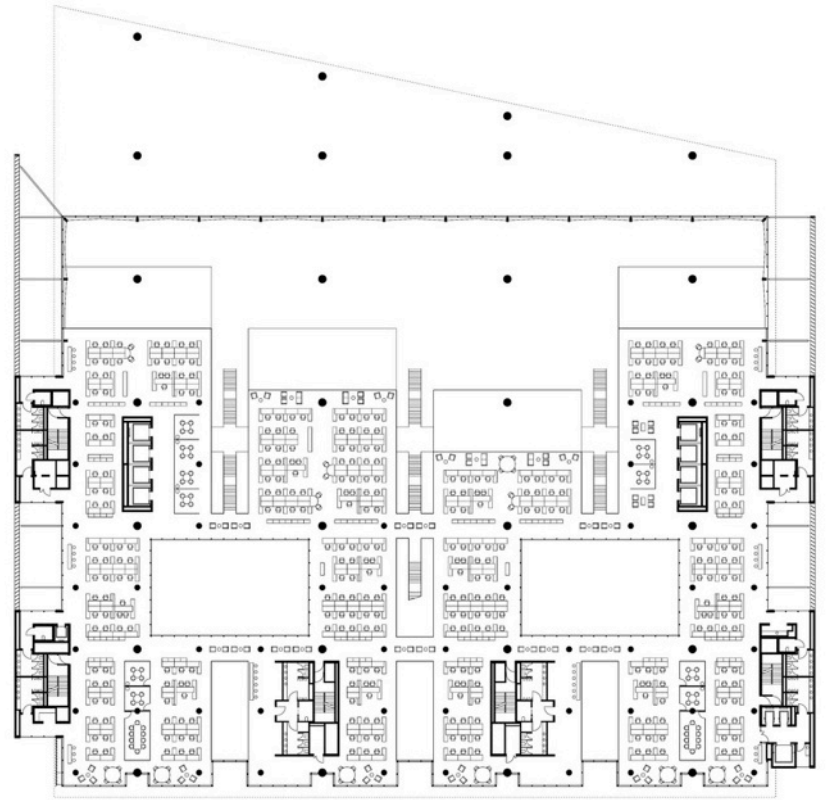


Short Section





North
Second Level Plan +0.74



North
Second Level Plan +0.74

BAGAIMANA FASILITAS PUBLIK DAPAT
MENJADI KATALISATOR TERBENTUKNYA
RUANG KOTA YANG BERKUALITAS

Terima kasih