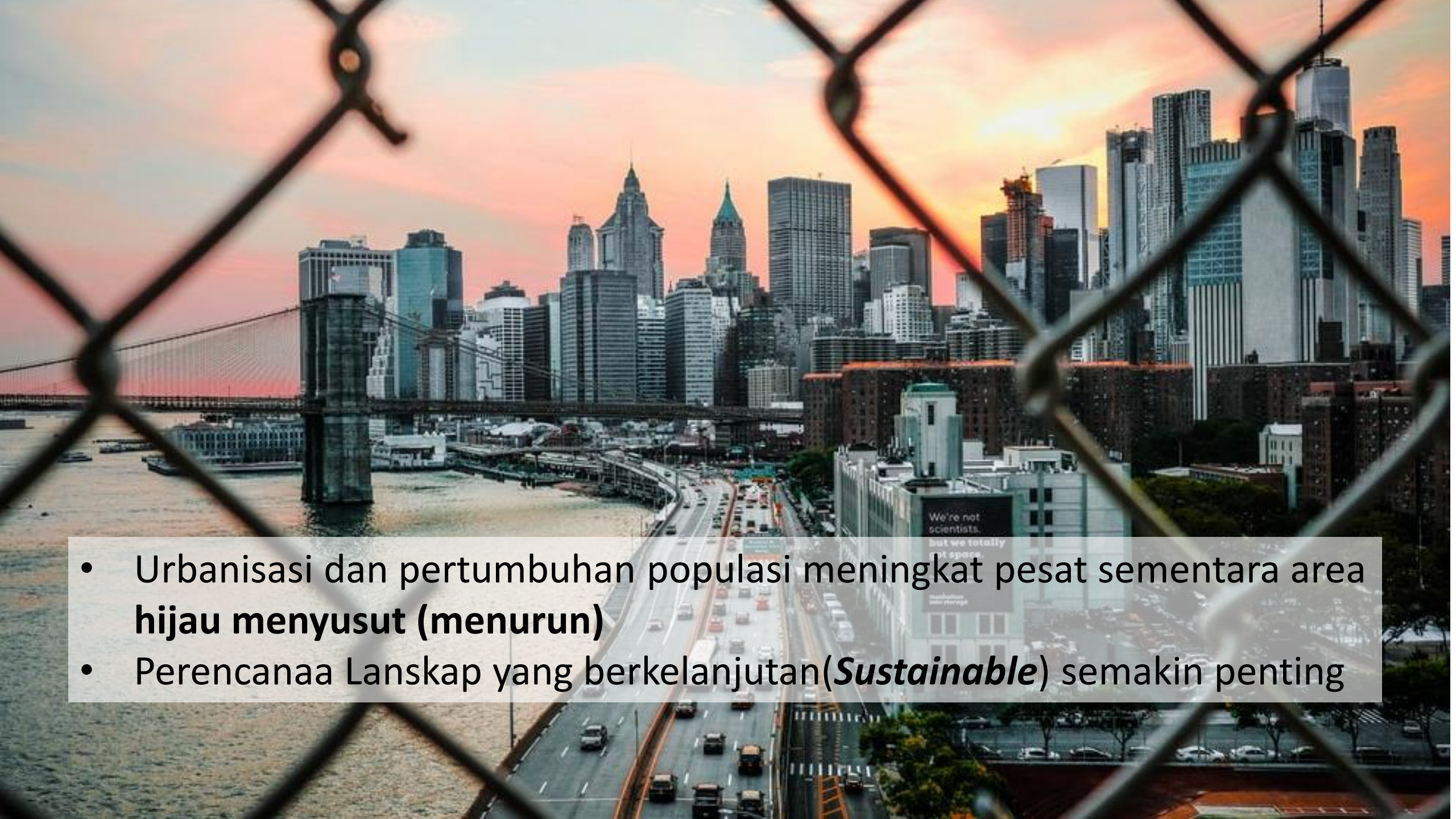





TANAMAN
AROMATIK
DALAM DESAIN ARSITEKTUR LANSKAP

SRI HARTATI.,MT.,IALI.

Bandung, 4 November 2020



- Urbanisasi dan pertumbuhan populasi meningkat pesat sementara area hijau menyusut (menurun)
- Perencanaan Lanskap yang berkelanjutan (*Sustainable*) semakin penting


A scenic view of a park with large trees, some in full pink cherry blossom, and a building in the background. The foreground is dominated by a large tree with vibrant pink cherry blossoms. In the background, there are more trees, some with green leaves and some with pink blossoms, and a building with a dark facade and a white roof. The overall atmosphere is bright and pleasant.

Tanaman merupakan material penting dan banyak digunakan dalam perencanaan lanskap, memiliki banyak fungsi di alam dan **memberikan kontribusi yang serius untuk perbaikan lingkungan.**

Tanaman menjadi unsur penting dalam desain lanskap, tidak hanya dalam hal fungsi estetika tetapi juga di fungsi lainnya. Antara lain :

- Dapat menetralsir zat polutan di udara dan air,
- pengendalian iklim
- Pencegahan erosi
- Mengurangi kebisingan
- Kebutuhan psikologis, sosial dan budaya masyarakat
- fungsi estetika seperti memberi ruang dan dimensi pada suatu area,
- membatasi bidang pandang dan membentuk ruang
- memperhalus tampilan bangunan arsitektur yang kokoh
- Mengembalikan ekologi kawasan





Karena pemanasan global dan perubahan iklim, bencana alam, rusaknya lingkungan, penurunan kualitas air dan **masalah pandemik** yang kita hadapi saat ini, menyebabkan kita harus lebih cerdas dalam pemilihan spesies tanaman yang kita gunakan dalam perencanaan lanskap. Penggunaan tanaman aromatik menjadi pilihan yang baik dan penting karena tanaman aromatik dapat digunakan juga untuk pengobatan.



Selain penggunaannya untuk keperluan medis, tanaman aromatic memiliki fungsi dalam lanskap

- menciptakan suasana (Ambiens)
- Relaksasi
- Petunjuk ruang bagi disabilitas
- Menyamarkan bau tak sedap
- Dapat mengusir tikus dan menekan populasi hama

MENGENAL TANAMAN AROMATIK

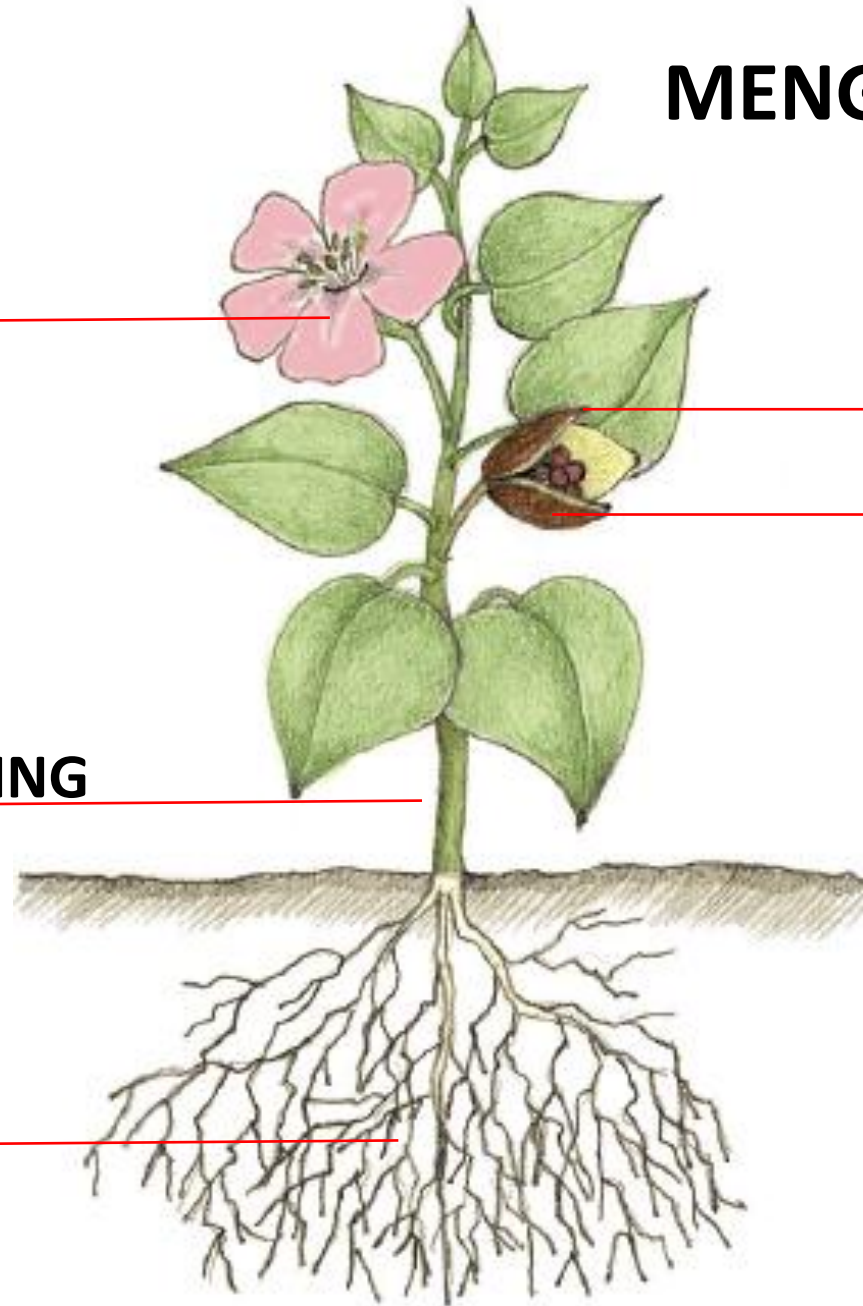
BUNGA

DAUN

BUAH

KULIT BATANG/RANTING

AKAR





SEMAK DAN *GROUNDCOVER*

Lavender (*Lavandula*)

SEMAK DAN *GROUND*COVER



Kamomil/ Chamomille (*Matricaria recutita*)

SEMAK DAN *GROUND*COVER

Mint (*Menta piperita*)





SEMAK DAN *GROUNDCOVER*



Sereh (*Cymbopogon citratus*)



PERDU

Kopi (*Coffea Arabica* / *Coffea robusta*)



Gardenia/ Kacapiring (*Gardenia jasminoides*)



PERDU

Gardenia gold (*Gardenia carinata*)



PERDU



Mawar (*Rosa sp*)

PERDU



Jeruk Purut (*Citrus hystrix*)



**Ceguk/ Melati Belanda
(*Quisqualis indica*)**



TANAMAN RAMBAT

Melati (*Jasminum sambac*)

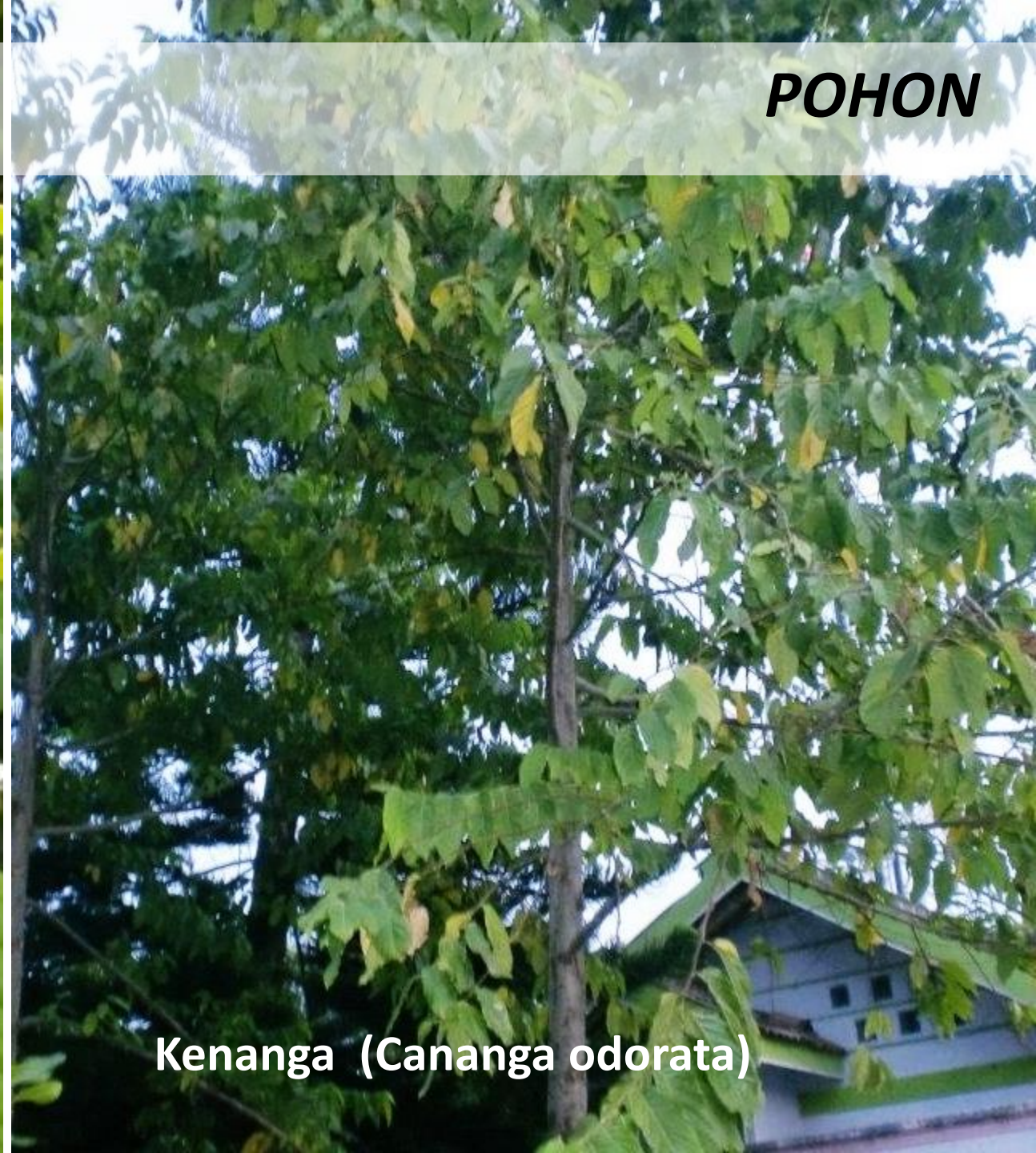


POHON

Tanjung (Mimusop elengi)

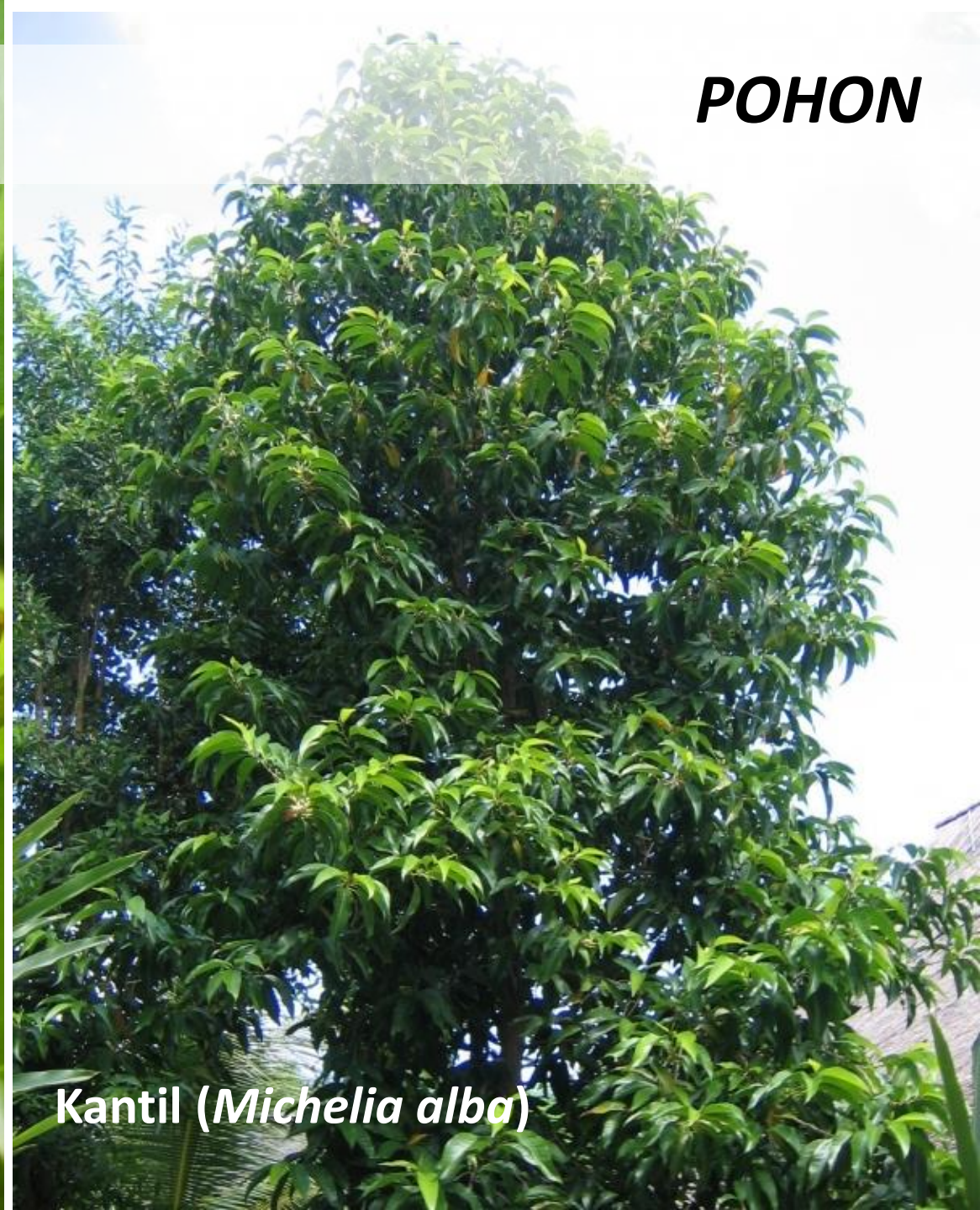


Perdu



POHON

Kenanga (*Cananga odorata*)



POHON

Kantil (*Michelia alba*)



POHON



Cempaka (*Michelia champaca*)



POHON

Kayu Cendana (*Santalum album*)



POHON



Kayu Putih (*Melaleuca leucadendra*)



TERIMAKASIH

Sumber : Indek Tumbuh tumbuhan obat di Indonesia , edisi ke 2 1995